

# Experto en TIC, inclusión y discapacidad

(11ª edición)

Aplicación práctica de modelos inclusivos con computadoras, tablets y celulares

[204 hs; semipresencial]  
[www.capacidad.es](http://www.capacidad.es)

2018

Comienza en Córdoba el 18 de mayo de 2018  
Comienza en Buenos Aires el 21 de mayo de 2018

Sedes de los talleres presenciales:

Convocatoria  
ARGENTINA

Córdoba: Universidad Nacional de Córdoba

Buenos Aires: Organización de Estados Iberoamericanos. IBERTIC

Quito y Cuenca: Universidad Politécnica Salesiana. Ecuador

Montevideo: Universidad Católica del Uruguay

## ORGANIZA

Creática FREE Iberoamericana para la Cooperación

Avda 18 de julio, 1645 apto. 601B

Tlf: +598 2409 7974 Montevideo

[secretaria@capacidad.es](mailto:secretaria@capacidad.es)

[www.capacidad.es](http://www.capacidad.es)



## COLABORAN



## 1. Introducción

Más de 1.400 profesionales de Argentina, Chile, Colombia, Ecuador, España, México, Panamá, Paraguay, Perú y Uruguay siguen este Experto universitario desde su primera edición hace 11 años.

Ponentes internacionales, tutores on-line especializados, casos prácticos, software gratuito y dispositivos de bajo costo junto con una metodología propia (modelo de intermediación M-FREE, Planificación Centrada en la Persona PCP-FREE) lo hacen un curso imprescindible si se desea ser un experto conocedor de las posibilidades que la computadora, celular, tablet y los dispositivos adaptados (Assistive Technology) ofrecen a las personas con discapacidad (Motriz, Visual, Auditiva, Intelectual, Trastornos del Espectro Autista, Pluridiscapacidad), Bajo Rendimiento Escolar, Dificultades específicas de aprendizaje (Lectura, Escritura y Matemáticas), Trastornos por Déficit de Atención con Hiperactividad, Discapacidad Intelectual Límite.



**Talleres presenciales (45 hs) + Capacitación on-line (159 hs + Jornada, congreso**

## 2. Objetivos

- a) Capacitar a los asistentes en el uso y la adaptación de las Tecnologías de Información y la Comunicación (TIC) a las necesidades de las personas con discapacidad, independientemente de sus condiciones físicas, mentales o sensoriales. Las TIC se utilizarán para:
  - Ayudar a vencer las dificultades de Comunicación de los que tienen problemas de lectura, habla o escritura, y abrirles a la posibilidad de acceder al campo de las TIC como el resto de los ciudadanos.
  - Potenciar el desarrollo cognitivo de los niños y jóvenes con necesidades educativas especiales al mejorar los procesos de adquisición de los objetivos de las distintas disciplinas del currículo escolar.
  - Desarrollar actitudes activas hacia la independencia económica e integración laboral y social de las personas con discapacidad.
- b) Asesorar y apoyar a la persona participante en la elaboración de materiales didácticos multimedia específicos para que pueda utilizar las TIC de forma sencilla y práctica.
- c) Diseñar y mantener una Base de Conocimientos aprovechando la eficaz y estructurada información que surgirá del desarrollo del Curso. Esta base de conocimientos estará soportada en [www.wikinclusion.org](http://www.wikinclusion.org).

### 3. Dirigido a

- Profesionales, docentes y estudiantes del ámbito de educación, salud, servicios sociales, ONG, etc.
- Personas con discapacidad y familiares.

### 4. Plazas

Número de plazas: 25 plazas. Se admiten por riguroso orden de recepción y confirmado con el pago de inscripción.

### 5. Duración, modalidad y fechas

El Experto tiene una duración de 204 horas y se realiza con tres modalidades formativas complementarias:

**a) Talleres presenciales** (45 horas).- Se configura como actividad de formación con computadoras en un ambiente abierto y flexible.

#### **Buenos Aires**

1ª presencial: 21 y 22 mayo 2018

2ª presencial: 6 y 7 agosto 2018

3ª presencial: 5 y 6 noviembre 2018

Lugar: IBERTIC. Organización de Estados Iberoamericanos

#### **Córdoba**

1ª presencial: 18 y 19 mayo 2018

2ª presencial: 2 y 3 agosto 2018

3ª presencial: 2 y 3 noviembre 2018

Lugar. Universidad Nacional de Córdoba

**(b) Capacitación On-line** (159 horas).- Esta fase se realiza con el fin de facilitar una respuesta individual y/o grupal a las necesidades formativas de cada participante en el periodo que media, entre los diferentes talleres presenciales.

**(c) Congreso Internacional FIDA.2019.SICA “Comunidad Inclusiva”** (11ª edición)

LUGAR: Montevideo, Universidad Católica del Uruguay

FECHA: 10 y 11 de mayo de 2019

## 6. Formas de control y evaluación

**Talleres presenciales.**- Imprescindible la asistencia en un 85% de horario de las sesiones.

**Tareas ON-line.**- Los participantes comienzan en curso con 100 puntos. Cada día de retraso en la entrega de tareas resta 10 puntos. Estos se pueden recuperar presentándolas antes de las fechas que se establezcan. Para obtener el certificado oficial es necesario que el alumno tenga 50 puntos al final del Experto.

**Investigación final de curso.**- La capacitación del alumnado se realiza en el marco de una “Investigación en la acción” que debe desarrollar y profundizar durante todo el curso.

Al final del mismo debe exponer los aspectos más sobresalientes de la investigación al resto de los compañeros y directorio académico en los talleres presenciales y/o en el *Congreso Internacional FIDA2019.SICA Comunidad Inclusiva* que se celebrará los días 10 y 11 de mayo 2019 en Uruguay. La asistencia es voluntaria y la organización facilitará a los alumnos alojamiento gratuito durante los días del Congreso.

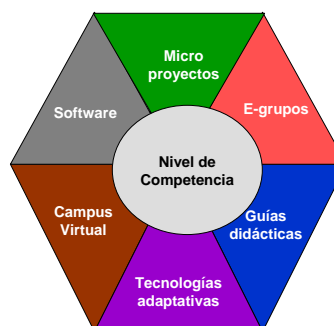
## 7. Metodología

El Experto se plantea como un trabajo de **investigación en la acción** que pretende conocer el impacto que el uso creativo de las TIC tiene en la mejora de la calidad de vida de las personas con discapacidad.

Abordamos la discapacidad-diversidad desde el foco de la igualdad de oportunidades poniendo énfasis especial en el diseño universal, el software libre y abierto y la eliminación de los obstáculos tecnológicos y metodológicos que dificultan la inclusión y normalización. Para ello definimos dos tipos de variables:

**a) Variable dependiente:** “Nivel de competencia de la persona” Será el trabajo de partida que realizará cada uno de los asistentes. Éste, en su lugar de actuación (escuela, hogar familiar, hospital,...) seleccionará al menos a 3 personas con discapacidad y con el software adecuado obtendrá su *Nivel de Competencia*.

Ponemos énfasis, no en los aspectos relativos a la incapacidad de la persona, sino en las destrezas y habilidades que puede desarrollar. El modelo de capacitación que utilizamos se apoya en el “paradigma del crecimiento” que evalúa a la persona consigo mismo.



**b) Variables independientes:** Son las variables que gestionaremos durante el Curso para examinar su efecto sobre la variable dependiente definida anteriormente.

*Software:* Ofreceremos a los asistentes una selección de software (unos 400) que podemos encontrar en el mercado para elegir los más eficaces y que además sean gratuitos o tengan un coste muy bajo.

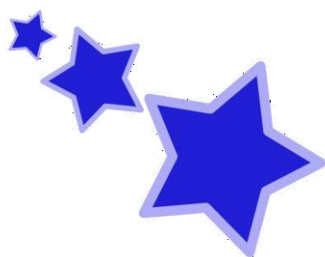
*Tecnologías adaptativas:* Interfaz de computador, conmutadores, ratones especiales, comunicadores, tabletas digitalizadoras, alfombra digital, emuladores, entre otros.

*Guías Didácticas:* Para cada uno de los 24 módulos el alumno recibirá material en soporte papel y digital con los pasos a seguir para ejecutar los programas informáticos y orientaciones metodológicas específicas.

*Campus Virtual:* Es un espacio exclusivo para los alumnos de los cursos y está orientado a facilitar su experiencia de capacitación on-line. Ofrece información adicional, contacto interactivo de los alumnos con los docentes y entre los mismos alumnos para compartir sus experiencias, ofrece también acceso a informes, software, artículos y libros escogidos por el Directorio Académico como material adicional al utilizado para el curso.

*E-grupos:* Es el lugar rápido e interactivo para el intercambio y la comunicación de los alumnos experiencias. Utilizamos la lista de distribución (Experto-@yahoogroups.com) y una Wiki como base de conocimiento del curso ([www.wikinclusion.org](http://www.wikinclusion.org))

*Microproyectos:* Las actividades las estructuramos en microproyectos creativos siguiendo las fases que caracteriza el proceso de la actividad creadora: *Preparación, Incubación, Iluminación y Verificación*. Se contará con el apoyo de “casos prácticos en video”.



## 8. Contenidos

Capítulo	Módulo
<b>1. Entorno de aprendizaje del curso</b>	0. - Características del Curso - Gestión del Campus Virtual - Videoconferencias y videollamadas
<b>2. Intermediación por competencias</b>	1. Modelos de Intermediación - M-FREE: 5 pasos de la Inclusión con TIC - Bloques lógicos de representación visual de experiencias de inclusión B-FREE. - Microproyectos creativos. Flipped class - Planificación Centrada en la Persona
<b>3 Rampas Digitales</b> Assistive Technology	2: Un sencillo movimiento voluntario 3: Webcam, el ojo que todo lo ve. 4: Barrido intencionado por pantalla 5: Joystick sustituye al ratón 6: Háblale a la computadora 7: Teclado sustituye al ratón 8: Leer con los oídos 9: Magnificar la pantalla 10: Leer con los dedos
<b>4. Competencias para la vida</b>	11. Autonomía y desarrollo personal 12. Comunicación Aumentativa y/o Alternativa 13. Comunicación Lingüística 14. Matemáticas 15. Medio Natural y Social 16. Competencia digital 17. Conocimiento Artístico 18. Inclusión laboral
<b>5. Diseñar materiales digitales accesibles y usables</b>	19. Accesibilidad y ActivePresenter 20. Ardora 21. Herramientas Web 3.0.
<b>6. Itinerarios según las necesidades específicas de apoyo</b>	22. Discapacidad/diversidad funcional: Motriz, - Visual, Auditiva, Intelectual, En la comunicación y lenguaje. 23. Dificultades de aprendizaje: Bajo rendimiento escolar, Dislexia, Disgrafía. Disortografía, Discalculia, TDH (predominio hiperactividad, TDH (predominio déficit de atención), Capacidad intelectual límite. 24. Síndromes, trastornos graves y pluridiscapacidad: Síndrome de Down, Parálisis cerebral TEA (autismo, síndrome de Asperger, Síndrome de Rett ,... ), Trastornos graves de conducta, Trastornos graves del desarrollo.

## 9. Resultados que se esperan

El software y el hardware los utilizamos con una doble vertiente: como mediadores e instrumentos psicológicos en el sentido vygostkiano y como elementos que facilitan la adaptación del individuo (aquellos que faciliten el desplazamiento autónomo de los alumnos, la sedestación, el acceso a la computadora, etc.).

El Experto pretende:

*En la exploración personal.*- Cada participante experimenta y sitúa las que son algunas de las principales líneas de uso de las TIC en personas con discapacidad/NEE. Los diferentes módulos formativos ofrecen aplicaciones concretas de recursos (tablero de conceptos, simuladores de teclado, conmutadores,...) y algunas pautas metodológicas para su uso. Todo dentro de las TIC como una herramienta marco que permite integrar diferentes requerimientos notacionales e instrumentales que favorecen y estimulan las diversas capacidades de las personas independientemente de sus competencias cognitivas, sensoriales o físicas.

*Aprendizaje y exploración progresiva.*- Los diferentes módulos permiten y favorecen la exploración, el desarrollo y la evaluación, favoreciendo el intercambio entre los maestros y estimulándolos a compartir sus experiencias y logros. Se ofrecerán modelos de unidades didácticas de TIC con la definición de objetivos, secuenciación de contenidos, temporalización, selección de software y hardware y evaluación.

*Estudio de casos.*- El eje del curso es que el participante vaya elaborando de forma gradual actividades prácticas para las personas que atienden. Estas actividades estarán orientadas por el Directorio Docente y serán desarrolladas a lo largo de los cursos en la modalidad presencial y a distancia.

Para familiarizar a los participantes con las estrategias de intervención se ofrecerán visionado de videos e individualmente y/o por grupos los asistentes reflexionarán con al ayuda del portafolio “Red Conceptual” y la “Guía de Observación”.

*Planteamiento colaborativo.*- La organización del trabajo está diseñada para fomentar el intercambio y la elaboración interpersonal entre los participantes, durante todo el proceso. Tanto en la exploración de los instrumentos a utilizar, como en la elaboración y evaluación de las actividades y la construcción de materiales para la organización y el apoyo del aprendizaje.

## 10. Directorio académico

**Rafael Sánchez Montoya**, doctor Métodos de Investigación e Innovación Educativa, miembro internacional cátedra UNESCO-UPS, representante MEC-España en el proyecto SEN-IST-NET (Red Europea de Excelencia NEE y TIC) de la Agencia Eruropea Desarrollo E. E. (Bruselas). Co-ponente "Scratch@MIT" (Massachusetts, EE.UU. 2008). *FachhochschuleTrier*. University of Applied Sciences de Trier (Alemania, 2008), OEA: *Las NT y la educación inclusiva*. (Costa Rica, 2007), *Entornos Virtuales de Aprendizaje* (Universidad Abdelmalek, Marruecos, 2007), etc. Autor, entre otros, libros como *Laptop, andamiaje para la E.E.* (coautor, UNESCO, 2011). *N.T. aplicadas a las didácticas especiales* (Anaya, obra colectiva, 2000), *Ordenador y discapacidad* (CEPE, Madrid, 2002), *TIC, dependencia y diversidad* (Vodafone, obra colectiva, 2005), *Las tecnologías en la Escuela Inclusiva* (Real Patronato, coordinación, 2006). Coautor de *Movilización social para CEIBAL* (UNESCO, 2011), *Itinerarios inclusivos, computadoras y competencias*. (UNED Costa Rica, 2012), *Más avance tecnológico implica mayor inclusión?* (UNESCO Chile, 2014). *Comunicación aumentativa y/o alternativa: metodología, computadoras y dispositivos móviles* (2016 UNESCO-MEC España. 2016). Equipo coordinador de *Inclusión, discapacidad y tecnologías emergentes* (Editorial Abya-Yala, 2017).



**Roxana Castellano**, profesora en Ciencias de la Educación (Universidad de Morón, Argentina). Asesora-ponente del plan de capacitación en Laptop XO, *One Laptop per Child* (OLPC) en todas las escuelas especiales públicas del Uruguay auspiciado por del gobierno del Uruguay. Diseño y adaptación de tecnologías accesibles CEIBAL-JAM. Coordinadora en Uruguay del Proyecto *Sueñalettras* para el desarrollo de software de la Lengua de Signos Uruguaya (LSU) en colaboración con el CEDETI de Chile y el auspicio del Banco Interamericano de Desarrollo (BI-D). Ponente: Diplomado *Experto en TIC y discapacidad* en el Instituto Tecnológico de Monterrey (México, 2009), Taller *Herramientas Tecnológicas para la Comunicación Aumentativa y lo Alternativa* en el CIIEE de Costa Rica (2009), entre otros. Coautora "Redes de Apoyo" del libro *Movilización social para CEIBAL* (UNESCO, 2011). *Laptop, andamiaje para la E. E.* (coautora, UNESCO, 2011).



**Diego Antonio Beltramone**, ingeniero Eléctrico/Electrónico. Socio Fundador y ex Presidente de la Fundación Inclubyte. Coordinador General del Equipo Ébano y a cargo del área Electrónica e Interfaz. Profesor en la cátedra "Ingeniería en Rehabilitación" en la FCEFyN de la Universidad Nacional de Córdoba (UNC). Director del respectivo laboratorio. Director del Departamento de Bioingeniería de la FCEFyN-UNC. Ex integrante de la Oficina de Inclusión Educativa de Personas en Situación de Discapacidad de la UNC. Integrante del Consejo Provincial de Accesibilidad (Córdoba, Argentina) y de la Comisión de Ayudas Técnicas en particular. Miembro de la Comisión Directiva de la SABI (Sociedad Argentina de Bioingeniería) en calidad de Secretario y de la Ejecutiva del Capítulo de Ingeniería en Rehabilitación de la SABI. Ex Presidente del Capítulo de Ingeniería en Rehabilitación de la SABI. Socio del Institute of Electrical And Electronics Engineers . Actual secretario y tesorero del Capítulo Argentino IEEE/EMBS (IEEE/Engineering in Medicine and Biology Society). Conferenciante y ponente en congresos nacionales e internacionales. Director de proyectos de investigación y extensión en tecnología aplicada para mejorar la calidad de vida de personas con discapacidad.



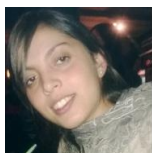


**María Laura Rodríguez**, profesora de Sordos y Terapia del Lenguaje (Universidad del Salvador, Argentina), posgrado en Informática Educativa (CONSUDEC), profesora especializada en personas con discapacidad mental (Instituto Superior del Profesorado en Educación Especial). Facilitadora Pedagógica Digital dependiendo de la Dirección Operativa de Incorporación de Tecnologías (INTEC), Dirección General de Planeamiento Educativo del Ministerio de Educación del Gobierno de la Ciudad de Buenos Aires, coordinando escuelas primarias de educación especial y hospitalarias (2004 a la fecha). Maestra e grado y responsable de pasantía laboral en el Curso de Operador PC, Colegio Nuevo Día (2001 a 2004). Profesora de informática y talleres de formación laboral. Instituto Génesis (1998 a 2001). Maestra de grado en escuela de personas con discapacidad mental y sordos.



## TUTORES

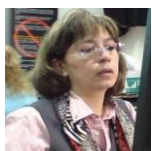
**Dahiana Nahir Abud Sosa**, Licenciada en Neurofisiología Clínica. Docente en la escuela Universitaria de Tecnología Médica en la Facultad de Medicina de Universidad de la República. Uruguay.



**Zenith Hernández**, Unidad de Investigación de Tecnologías de la Información y la Comunicación. Facultad de Ingeniería de Sistemas Computacionales. Universidad Tecnológica de Panamá.



**Carolina Zetina**, licenciada en psicología (Universidad Nacional Autónoma de México), ex-asesora Técnica en Informática Educativa en la Dirección de Educación Especial (SEP-DEE).



**Gabriel Dri**, Fundación Jhaití (Monte Grande, Argentina). Especialista en la adaptación de software y hardware, juguetes, radio, control remoto del TV. Tallerista y ponente en congresos internacionales.



**Sonia Olivera**, educadora y Asistente en Educación Especial. Tecnología para la Comunicación Aumentativa. Docente a cargo y responsable del Taller de Tecnología inclusiva en la Institución Color Esperanza. Uruguay



## 11. Inscripción, costos y derechos

El curso universitario tiene una duración de 204 hs semipresenciales.

Complete el siguiente [formulario](https://goo.gl/forms/aiODHEV7palHokgQ2) (<https://goo.gl/forms/aiODHEV7palHokgQ2>) para solicitar la inscripción y cuando reciba confirmación de la Fundación de que tiene cupo disponible realice el ingreso de 700 pesos argentinos (cuota estándar) o 600 pesos argentinos (con beca) de la **matrícula** en la sucursal n° 63 de Caja de Ahorros Banco Galicia (cuenta 4018436-5 063-1). Titular de la cuenta: Roxana Castellano. Para tener derecho a una beca (10% dcto) es necesario cumplir uno de estos requisitos:

- Persona con discapacidad, familiar o tutor
- Estudiante o docente
- Se inscribe un grupo de 3 personas formando un grupo
- Reside fuera de Argentina

### NOTAS:

- 1.- La inscripción no queda realizada solo con la cumplimentación del cuestionario de inscripción, sino que quedará confirmada y el lugar reservado con el pago de la primera cuota y la confirmación de la Fundación.
- 2.- Le recordamos que las plazas son limitadas y la aceptación es por orden de fecha del ingreso bancario.
- 3.- Los retrasos en el pago de las cuotas mensuales tendrán un recargo del 10%.
- 4.- Se aplicará un 10% de descuento a las personas que paguen el curso completo.

---

### 1ª sesión presencial

**Córdoba:** Universidad Nacional de Córdoba. Argentina

18 y 19 de mayo 2018; Horario: 9,00 a 13,30hs y de 14,30 a 18,00 hs

**Buenos Aires:** Organización de Estados Iberoamericanos. Paraguay, 1346.

21 y 22 de mayo 2018; Horario: 9,00 a 13,30 hs y de 14,30 a 18,00 hs

---

**Antes 15 mayo:** 1ª cuota de 1000 pesos argentinos (estándar) o 900 pesos argentino (beca) en la sucursal n° 63 de Caja de Ahorros Banco Galicia (cuenta 4018436-5 063-1)

---

### 1ª sesión on-line (<http://campus.capacidad.es>)

---

**Antes 10 junio:** 2ª cuota de 1000 pesos argentinos (estándar) o 900 pesos argentino (beca) en la sucursal n° 63 de Caja de Ahorros Banco Galicia (cuenta 4018436-5 063-1)

---

**Antes 10 julio :** 3ª cuota de 1000 pesos argentinos (estándar) o 900 pesos argentino (beca) en la sucursal n° 63 de Caja de Ahorros Banco Galicia (cuenta 4018436-5 063-1)

---

### 2ª sesión presencial

**Córdoba:** Universidad Nacional de Córdoba. Argentina

2 y 3 de agosto 2018; Horario: 9,00 a 13,30hs y de 14,30 a 18,00 hs

**Buenos Aires:** Organización de Estados Iberoamericanos. Paraguay, 1346.

6 y 7 de agosto 2018; Horario: 9,00 a 13,30 hs y de 14,30 a 18,00 hs

---

**5ª Jornadas de Buenas Prácticas en TIC para la inclusión con software gratuito** (asistencia voluntaria).

---

Córdoba, sábado, 4 de agosto de 2018 en la Universidad Nacional de Córdoba. Argentina.

---

**Antes 10 agosto:** 4ª cuota de 1000 pesos argentinos (estándar) o 900 pesos argentino (beca) en la sucursal nº 63 de Caja de Ahorros Banco Galicia (cuenta 4018436-5 063-1)

---

**2ª sesión on-line** (<http://campus.capacidad.es>)

---

**Antes 10 septiembre:** 5ª cuota de 1000 pesos argentinos (estándar) o 900 pesos argentino (beca) en la sucursal nº 63 de Caja de Ahorros Banco Galicia (cuenta 4018436-5 063-1)

---

**Antes 10 octubre:** 6ª cuota de 1000 pesos argentinos (estándar) o 900 pesos argentino (beca) en la sucursal nº 63 de Caja de Ahorros Banco Galicia (cuenta 4018436-5 063-1)

---

**Antes 10 noviembre:** 7ª cuota de 1100 pesos argentinos (estándar) o 1000 pesos argentino (beca) en la sucursal nº 63 de Caja de Ahorros Banco Galicia (cuenta 4018436-5 063-1)

---

### 3ª sesión presencial

**Córdoba:** Universidad Nacional de Córdoba. Argentina

2 y 3 de noviembre 2018; Horario: 9,00 a 13,30hs y de 14,30 a 18,00 hs

**Buenos Aires:** Organización de Estados Iberoamericanos. Paraguay, 1346.

5 y 6 de noviembre; Horario: 9,00 a 13,30 hs y de 14,30 a 18,00 hs

---

**3ª sesión on-line** (<http://campus.capacidad.es>).

---

**Antes 10 diciembre:** 8ª cuota de 1100 pesos argentinos (estándar) o 1000 pesos argentino (beca) en la sucursal nº 63 de Caja de Ahorros Banco Galicia (cuenta 4018436-5 063-1)

---

**Antes 10 enero:** 9ª cuota de 1100 pesos argentinos (estándar) o 1000 pesos argentino (beca) en la sucursal nº 63 de Caja de Ahorros Banco Galicia (cuenta 4018436-5 063-1).

---

**Antes 10 febrero:** 10ª cuota de 1100 pesos argentinos (estándar) o 1000 pesos argentino (beca) en la sucursal nº 63 de Caja de Ahorros Banco Galicia (cuenta 4018436-5 063-1)

---

**Antes 10 marzo:** 11ª cuota de 1100 pesos argentinos (estándar) o 1000 pesos argentino (beca) en la sucursal nº 63 de Caja de Ahorros Banco Galicia (cuenta 4018436-5 063-1)

---

**Antes 10 abril:** 12ª cuota de 1100 pesos argentinos (estándar) o 1000 pesos argentino (beca) en la sucursal nº 63 de Caja de Ahorros Banco Galicia (cuenta 4018436-5 063-1)

---

**Congreso Iberoamericano "Comunidad Inclusiva" FIDA.2019.SICA** (sin costo para los participantes en el Experto)

Montevideo, 10 y 11 de mayo 2019. Universidad Católica del Uruguay

Los Congresos Iberoamericanos FIDA.SICA nacieron con el propósito de potenciar al máximo los recursos personales y tecnológicos de las personas con diversidad funcional (discapacidad, Necesidades Específicas de Apoyo Educativo) para disminuir la brecha digital y evitar la exclusión educativa, social y laboral, a las que habitualmente se ven expuestas.

### La inscripción al Experto da derecho a:

- Certificado oficial "Experto en TIC, inclusión y discapacidad" (204 horas) expedido por Creática FREE Iberoamericana para la Cooperación.
- Inscripción gratuita y certificado de participación en la Jornada "Computadora e Inclusión. Buenas Prácticas con Software gratuito" (Córdoba, 4 de agosto de 2018)
- Inscripción gratuita y certificado de participación en el Congreso Iberoamericano Comunidad Inclusiva FIDA.2019.SICA
- Certificado de expositor en el Congreso Iberoamericano Comunidad Inclusiva FIDA.2019.SICA.
- 24 Guías didácticas en módulo en papel (más de 400 páginas): a) Computadoras e intervención por competencias, b) Rampas digitales (Assistive Technology), c) Competencias claves y computadora, d) Itinerarios según síndromes / discapacidad y d) Modelos de intermediación
- 1 Kit de accesibilidad integrado por un mouse-interfaz y un sencillo switch adaptado.
- 3 pendrive USB con más de 400 aplicaciones de software (reeducción y recursos curriculares, Assistive Technology y Sistemas de Comunicación Aumentativa).
- 2 noches gratis de alojamiento tipo "hostel" en Montevideo, en mayo 2019, con motivo del Congreso FIDA.2019.SICA.

### Webs de referencias:

Campus virtual: [campus.capacidad.es](http://campus.capacidad.es)

Base de conocimiento: [www.wikinclusion.org](http://www.wikinclusion.org)

Jornadas y congresos: [www.comunidadinclusiva.org](http://www.comunidadinclusiva.org)

Capacitaciones: [www.capacidad.es/](http://www.capacidad.es/)

